

# แนวทางการดำเนินงาน

# การมีส่วนร่วมของประชาชน



แนวทางการศึกษาโครงการ ประกอบไปด้วย การศึกษาความเหมาะสม ออกแบบรายละเอียด และการศึกษาผลกระทบสิ่งแวดล้อมเบื้องต้น และการรับฟังความคิดเห็น และการมีส่วนร่วมของประชาชน ประชาชน โดยมีแนวทางและขั้นตอนการดำเนินงานศึกษาโครงการ



องค์การบริหารส่วนจังหวัดสมุทรปราการให้ความสำคัญต่อกระบวนการการมีส่วนร่วมของประชาชน และพร้อมรับฟังความคิดเห็นจากประชาชนที่ได้รับผลกระทบของโครงการ ผู้มีส่วนเกี่ยวข้องทุกภาคส่วน ทั้งผู้แทนหน่วยงานราชการและรัฐวิสาหกิจที่เกี่ยวข้อง องค์การปกครองส่วนท้องถิ่น ผู้นำชุมชน และประชาชนในพื้นที่โครงการร่วมแสดงความคิดเห็นและข้อเสนอแนะที่เป็นประโยชน์ต่อโครงการ



## สอบถาม - ข้อเสนอแนะ



กองช่าง ฝ่ายสำรวจออกแบบ  
โทร 02-380-24111 ต่อ 1 , 02-130-7851 ต่อ 3

## บริษัทที่ปรึกษา



บริษัท ดีไว พลัส จำกัด  
343/42 ถนนคลองลำเจียก แขวงนวลจันทร์ เขตบึงกุ่ม กรุงเทพมหานคร 10230



บริษัท ดีไว พลัส จำกัด

โครงการจ้างที่ปรึกษาศึกษาและออกแบบรายละเอียดระบบโครงสร้างพื้นฐานที่จําเป็นและเกี่ยวข้องเพื่อจัดทำระบบป้องกันน้ำท่วมและระบบระบายน้ำ ในพื้นที่อำเภอเมืองสมุทรปราการและอำเภอพระประแดง (ฝั่งตะวันออก) จังหวัดสมุทรปราการ





## ความเป็นมาของโครงการ

## วัตถุประสงค์โครงการ

## พื้นที่การศึกษาของโครงการ

1. ได้รูปแบบก่อสร้างที่เหมาะสมสามารถบรรเทาปัญหาน้ำท่วมได้

2. ได้แบบรายละเอียดการก่อสร้างเพื่อนำไปใช้ในการดำเนินโครงการ

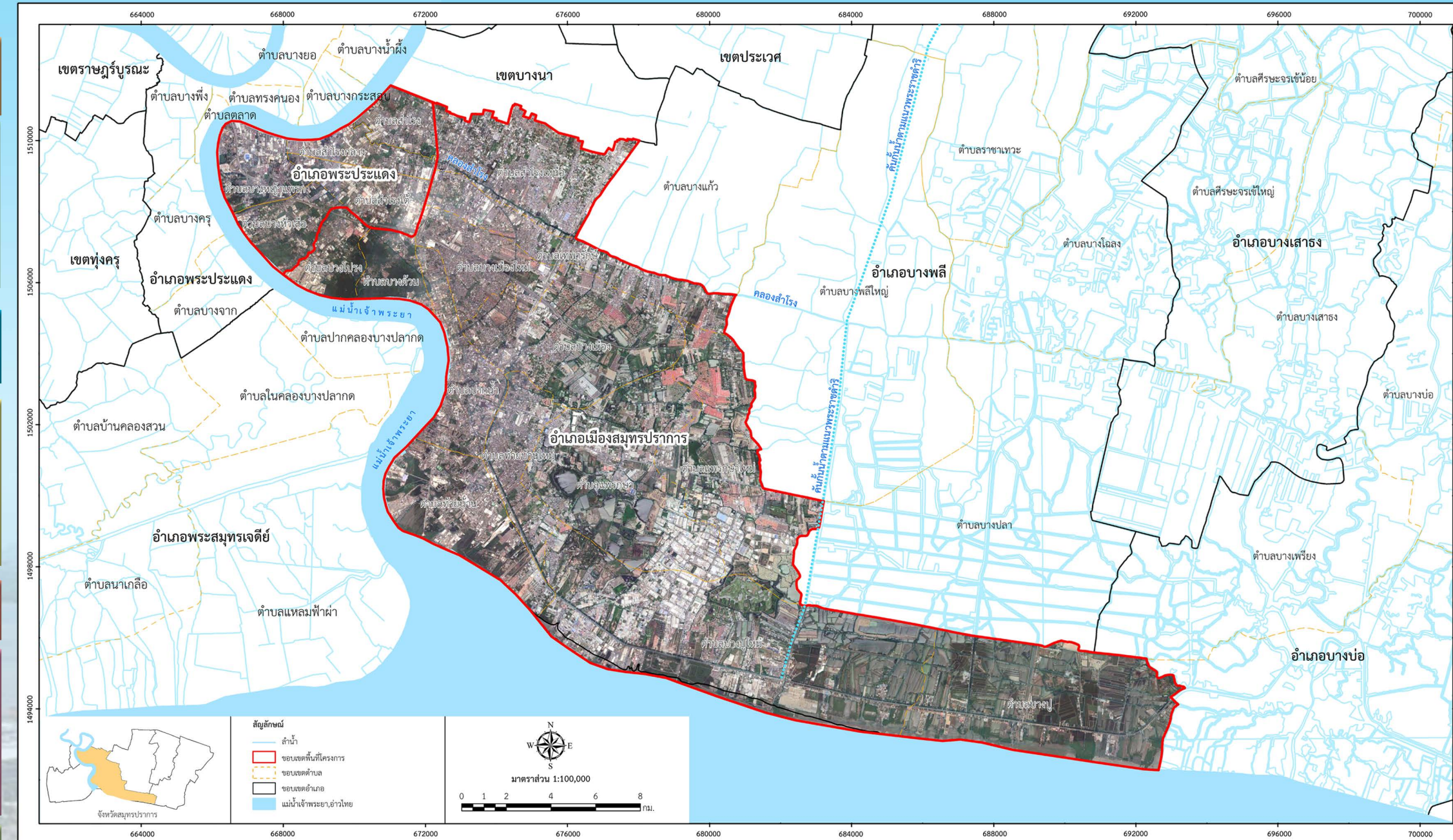
3. เพื่อวางแผนในการดำเนินการในขั้นตอนการก่อสร้าง

4. กำหนดมาตรการป้องกันการแก้ไขและลดผลกระทบสิ่งแวดล้อม

5. เพิ่มประสิทธิภาพการระบายน้ำ

7. ประชาชนในพื้นที่มีส่วนร่วมและแสดงความคิดเห็นในการแก้ไขปัญหา

6. บรรเทาปัญหาน้ำท่วมบริเวณโครงการ



## พื้นที่ศึกษาของโครงการ

## ผลประโยชน์ของโครงการ

ผลที่ได้รับจากการศึกษาของโครงการ คือ

1. แนวทางและแผนงานในการจัดการระบบระบายน้ำ และป้องกันน้ำท่วมของพื้นที่โครงการ
2. แบบรายละเอียด เพื่อการก่อสร้าง จำนวน 5 โครงการ โดยออกแบบตามหลักวิศวกรรม ทั้งด้านอุทกศาสตร์ โครงสร้างความแข็งแรง วิศวกรรมปฐพีไฟฟ้า สถาปัตยกรรม และอื่นๆ



อำเภอเมืองสมุทรปราการและอำเภอพระประแดง (ฝั่งตะวันออก) เป็นพื้นที่เศรษฐกิจที่สำคัญทั้งทางด้านอุตสาหกรรมและพาณิชยกรรม แต่เนื่องจากอาคารสิ่งก่อสร้างทั้งถนนและสาธารณูปโภคต่างๆได้เพิ่มขึ้นอย่างรวดเร็ว เกิดเป็นสิ่งกีดขวางทางระบายน้ำหรือทางระบายน้ำเดิมที่สร้างไว้มีขนาดไม่เพียงพอกับสภาพการพัฒนาในปัจจุบัน ประกอบกับพื้นที่ส่วนใหญ่เป็นพื้นที่ราบและบางจุดเป็นแอ่งกระทะ ในฤดูฝนหรือกรณีที่ฝนตกหนัก ปริมาณน้ำฝนสะสมจำนวนมากมันเกินน้ำท่วมขังในบางพื้นที่ทำให้เกิดการจราจรติดขัด

ทั้งนี้การระบายน้ำจากผิวถนนและพื้นที่เมืองลงสู่ระบบระบายน้ำยังไม่ได้มีการดำเนินการศึกษาออกแบบให้สอดคล้องกัน ดังนั้นเพื่อเป็นการแก้ไขปัญหาการระบายน้ำในพื้นที่อย่างเป็นระบบและยั่งยืน จึงมีความจำเป็นที่จะต้องสำรวจระบบระบายน้ำ เพื่อกำหนดแนวทางแก้ไขปัญหารวมถึงวางแผนการก่อสร้างโครงสร้างพื้นฐานที่จำเป็นต่อการระบายน้ำลงสู่ลำน้ำธรรมชาติและมีการบริหารอย่างสอดคล้องไม่ให้เกิดผลกระทบกับพื้นที่อื่นๆ

องค์การบริหารส่วนจังหวัดสมุทรปราการจึงจำเป็นต้องดำเนินการศึกษาและออกแบบรายละเอียดระบบโครงสร้างพื้นฐานที่จำเป็นและเกี่ยวข้องเพื่อจัดทำระบบป้องกันน้ำท่วมและระบบระบายน้ำในพื้นที่อำเภอเมืองสมุทรปราการและอำเภอพระประแดง (ฝั่งตะวันออก) จังหวัดสมุทรปราการ

พื้นที่ศึกษาโครงการครอบคลุมขอบเขตการปกครองบางส่วนของอำเภอเมืองสมุทรปราการ และอำเภอพระประแดง จังหวัดสมุทรปราการ